

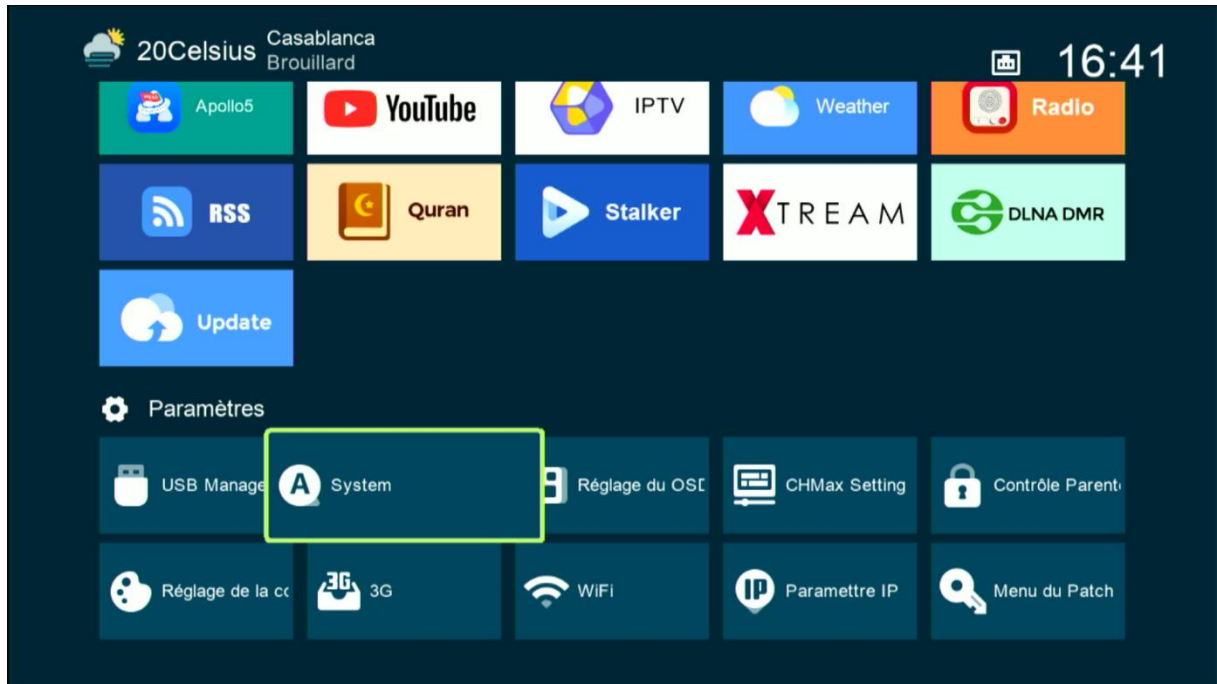
شرح كيفية تشغيل SAT 2 IP لجهاز ECHOLINK PRIME

ملاحظة مهمة : للاستفادة من هذه الخاصية
على جهازك ، يجب أن يكون اشتراك Apollo
ساري المفعول .

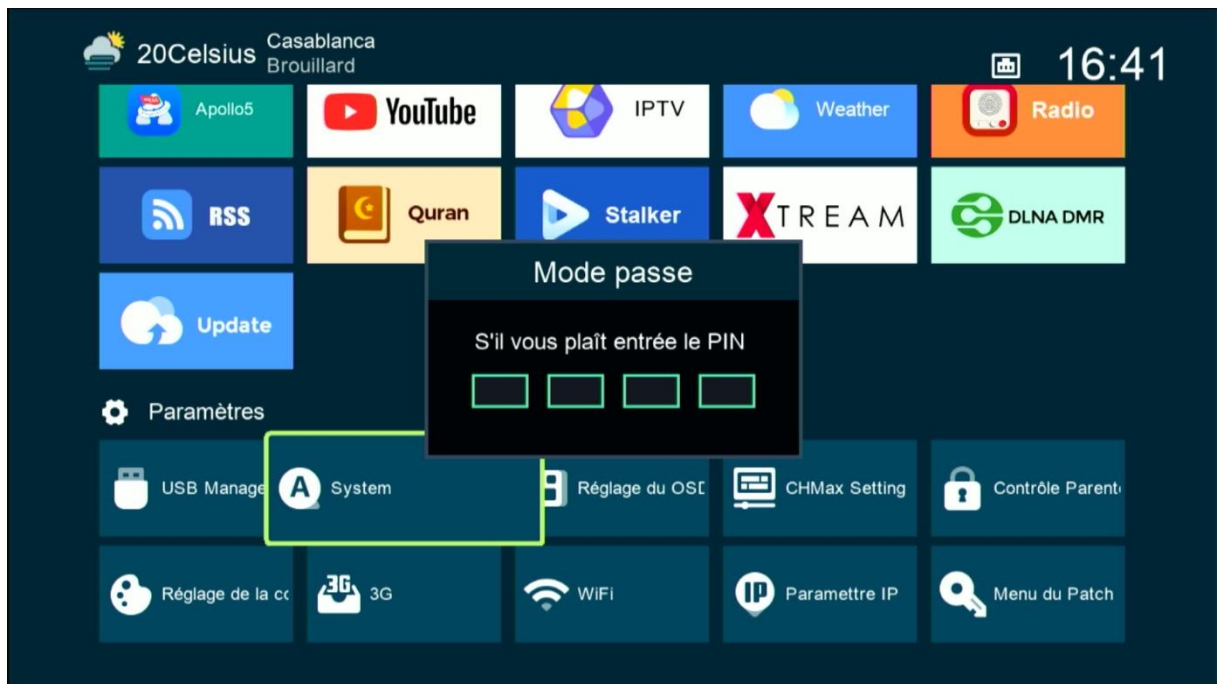
1) قم بتوصيل جهازك بالإنترنت ، ثم اضغط
على زر Menu لدخول إلى الواجهة الرئيسية



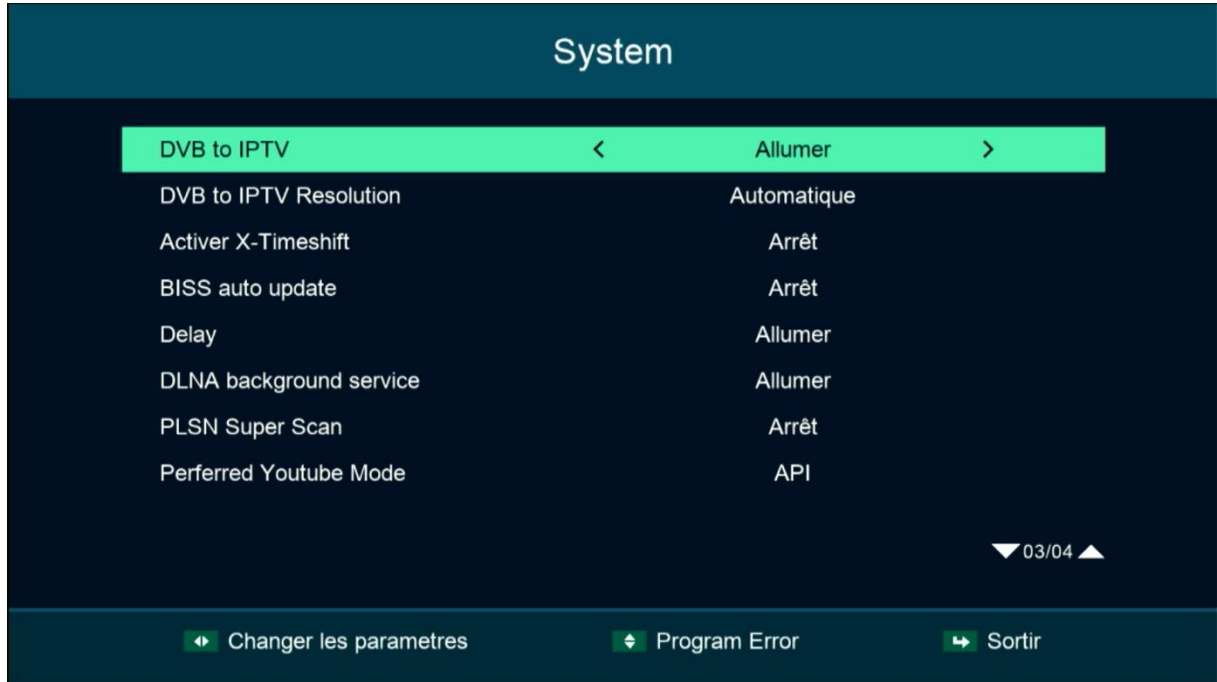
(2) إذهب إلى 'Système'



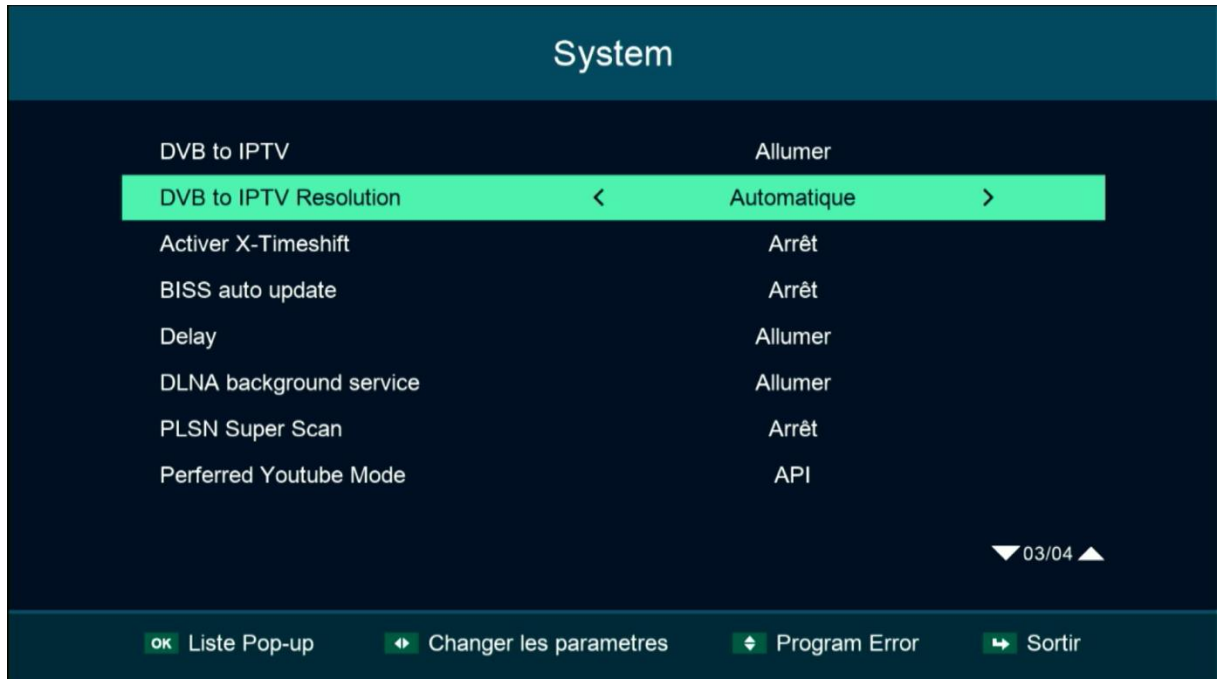
رمز الدخول هو أربع أصفار



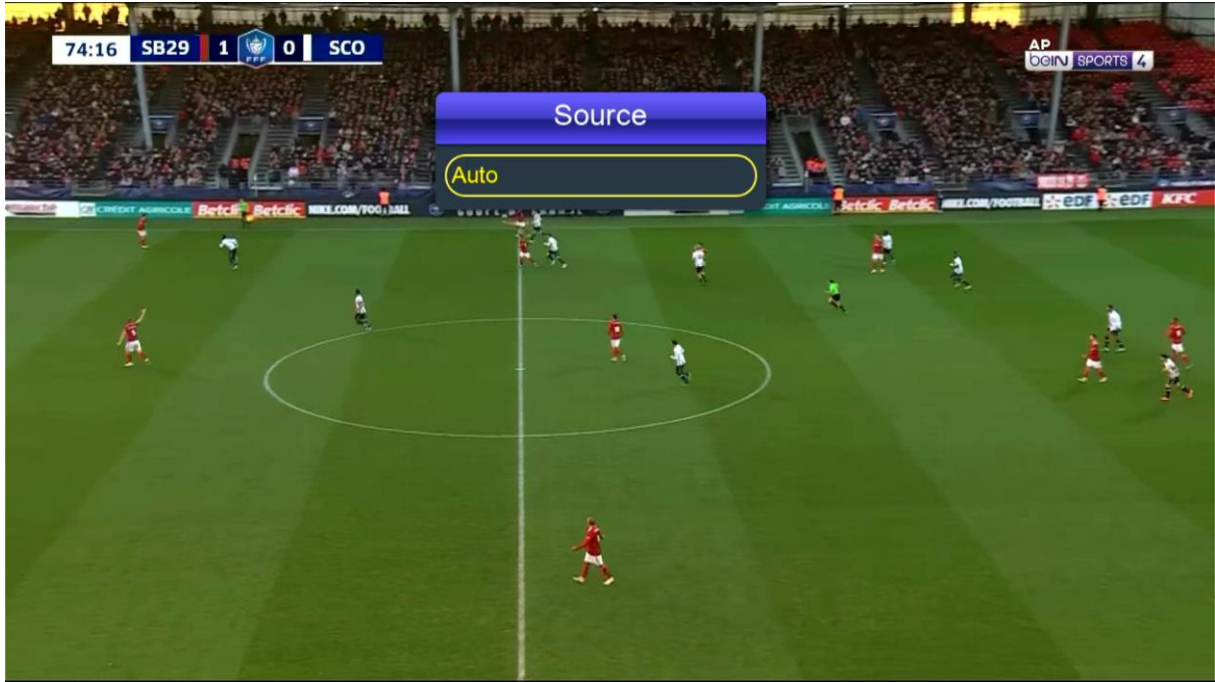
(3) تأكد من أن خاصية DVB To IPTV مفعلة



(5) إختتر جودة الصورة التي تريد أو أتركها أوتوماتيك



الآن يمكنك الاستمتاع بمشاهدة قنواتك المفضلة على الأقمار الصناعية بخاصية SAT 2 IP



Toutes les chaines

| | | |
|------|---------------------|-------|
| 0121 | Hekayat2 | \$ HD |
| 0122 | Al Yawm | \$ HD |
| 0123 | Al Safwa | \$ HD |
| 0124 | Series +2 HD | \$ HD |
| 0125 | Series Channel HD | \$ HD |
| 0126 | Fann | \$ HD |
| 0127 | OSNtv Movies Family | \$ HD |
| 0128 | OSNtv Movies Comedy | \$ HD |

Nilesat 11727 , H , 30000 , 3/4
S5669 V209 A409 OSN

● Trier par Chaines ● TP
● AZ ● Editer
FAV Type [FIND] Trouver



osn tv movies comedy

Source

Auto

